

# DIAGNÓSTICOS RACIMOS

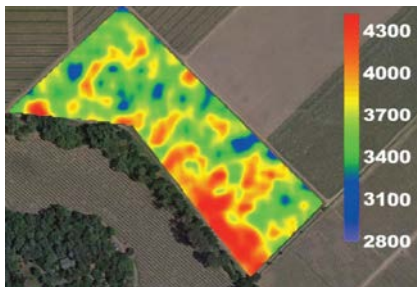


VIÑA

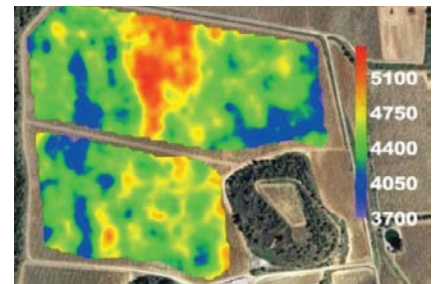
## CUANTIFICACIÓN ÓPTICA DE LOS ANTOCIANOS CON EL SENSOR MULTIPLEX®



### CARTOGRAFIA DE LOS ANTOCIANOS



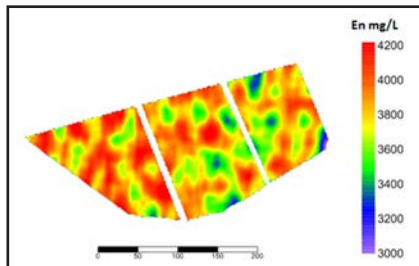
Bodega californiana de la Napa Valley  
(Cabernet Sauvignon, 2012)



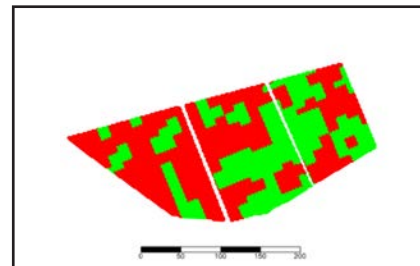
Bodega catalana de denominación  
Penedès (Cabernet Sauvignon, 2012)

- Identificación de las zonas en función de su contenido de antocianos en mg/L :
  - Vendimias selectivas
  - Instrumento para la degustación de las bayas

Representación de alta definición



Representación bizonal en la dirección de las filas de la viña



Bodega del Médoc (Cabernet Sauvignon, 2014)

### Seguimiento de la dinámica espacial de la acumulación de antocianos en la parcela

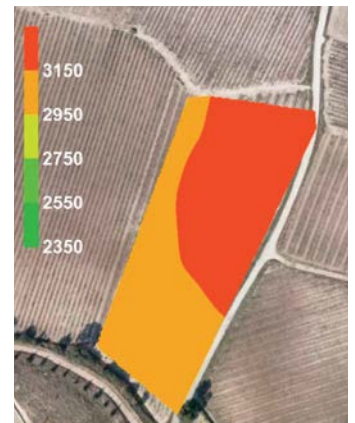
24-08-2011



02-09-2011



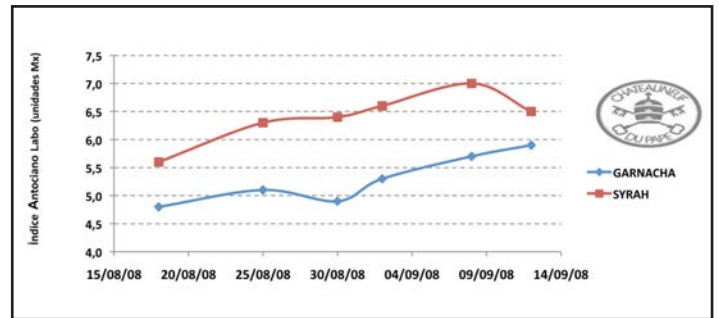
08-09-2011



Bodega de La Rioja Alavesa (Tempranillo, 2011)

## AL LABORATORIO

- Muestra de 200 a 800 bayas
- 2 minutos por muestra
- Resultados en tiempo real
- Medidas no-destructivas
- Trazabilidad de los datos



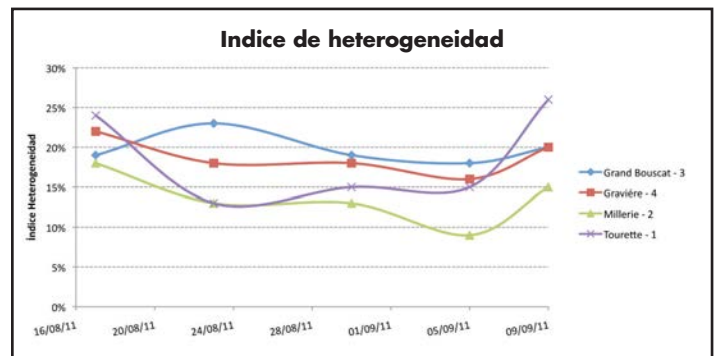
Cooperativa de los productores de Châteauneuf-du-Pape (Garnacha y Syrah, 2011)

## AL VIÑEDO

### 4 tipos de informaciones explotables

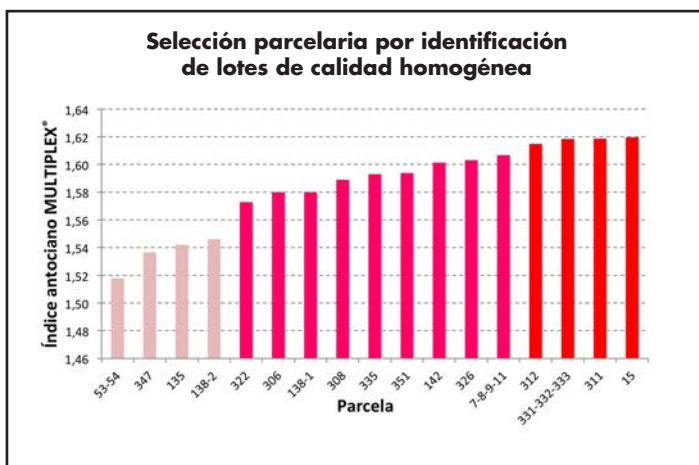


Bodega del Libournais (Merlot, 2012)

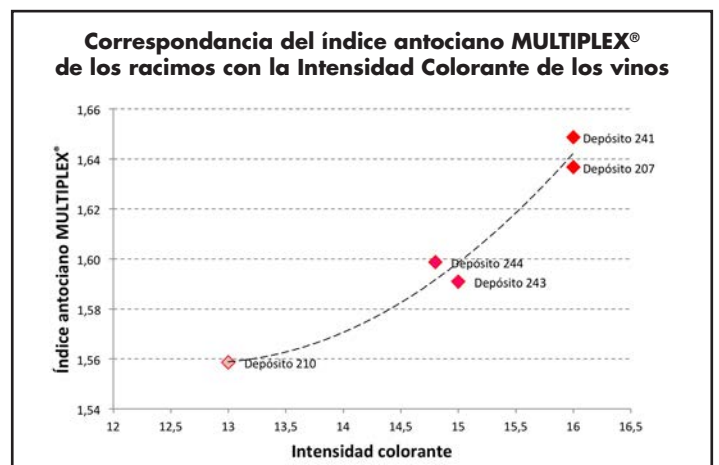


Denominación Haut-Médoc (Merlot, 2011)

- 60 racimos medidos por hectárea
- 10 a 15 minutos por hectárea mínimo
- Resultados a la parcela



Bodega Virgen de la Vega, La Rioja (Tempranillo, 2014)



Bodega Virgen de la Vega, La Rioja (Tempranillo, 2014)